

pro|CHILE  
35 años



## COLOMBIA, UNA OPORTUNIDAD PARA LOS SERVICIOS CHILENOS

Ignacio Fernández Ruiz  
Director Comercial en Colombia

# Temario

1. Datos del encuentro de servicios.
2. Relaciones comerciales Chile-Colombia.
3. Situación de la economía colombiana.
4. Algunos *tips*.

# 1. Datos del encuentro de servicios

# Coordinación de actividades

CARTA GANTT (PROYECCIÓN DE ACTIVIDADES RUEDA DE NEGOCIOS)																															
No	ACTIVIDADES	JULIO									AGOSTO																				
		21	22	23	26	27	28	29	30	2	3	4	5	6	9	10	11	12	13	16	17	18	19	20	23	24	25	26	27	30	31
1	Solicitar información a las empresas chilenas	■	■																												
2	Incorporar información en el aplicativo			■	■	■																									
3	Preparar diapositivas de presentación						■	■																							
4	Preparar invitación a rueda de negocios						■																								
5	Recopilar información empresas colombianas			■	■	■	■	■	■	■	■	■																			
6	Contactos telefónicos						■	■	■	■	■	■																			
7	Enviar comunicación						■	■	■	■	■	■	■																		
8	Seguimiento a los contactos											■	■	■	■	■	■	■	■	■	■	■	■								
11	Preparar material para entregar a las empresas														■	■	■	■	■												
9	Cerrar agendas														■	■	■	■	■	■	■	■	■	■							
10	Reconfirmar asistencia																					■	■	■	■	■	■	■			
12	Apoyo logístico en el evento																											■			
13	Preparación cartas agradecimiento																												■	■	■
14	Consolidación base de datos																													■	■

# Trabajo realizado

RUEDA DE NEGOCIOS SECTOR DE SERVICIOS						
ACTIVIDADES	DISEÑO	AMBIENTAL	TICS	RETAIL	AUDIOVISUAL	TOTAL
Recopilar información empresas colombianas	173	174	282	135	45	<b>809</b>
Contactos telefónicos	133	244	233	156	42	<b>808</b>
Enviar comunicación - Correos	137	189	217	80	37	<b>660</b>
Seguimiento de Contactos	226	403	263	73	45	<b>1.010</b>
Empresas colombianas REGISTRADAS	18	25	32	22	16	<b>113</b>

# Algunas empresas participantes

## Industrias y Servicios

EMPRESA	PUESTO*
ÉXITO	4
COMCEL	5
EMPRESAS PÚBLICAS DE MEDELLÍN	6
BAVARIA	7
CARREFOUR	15
OLIMPICA	18
CERREJÓN	20
EMPRESA DE ACUEDUCTO Y ALCANTARILLADO DE BOGOTÁ (EAAB)	31

Fuente: Diario Portafolio

\*Entre las más grandes de Colombia

## Bancos

EMPRESA	PUESTO*
BANCOLOMBIA	1
BANCO DE BOGOTÁ	2
DAVIVIENDA	3
BANCO POPULAR	5
BANCO DE OCCIDENTE	6
CITIBANK	8
BANCO AV VILLAS	11

Fuente: Diario Portafolio

\*Entre las más grandes de Colombia

# Reuniones

- Se han agendado alrededor de 450 reuniones.
- En la Rueda de negocios, 91% de las empresas tiene 7 reuniones o más (47% tiene 9).
- Tienen reuniones con 7 de las 20 empresas más grandes de Colombia (industria y servicios) y 7 de los 11 bancos más grandes de Colombia.

# Agenda de Trabajo

Hora	Martes 24	Miércoles 25	Jueves 26
8:00-9:00	Seminario General <b>COMPRAS PÚBLICAS Y SERVICIOS PROFESIONALES</b> <b>Cámara de Comercio, Sede Chapinero</b>	RUEDA DE NEGOCIOS <b>Cámara de Comercio, Sede Chapinero</b>	REUNIONES DE TRABAJO EN BOGOTA Y MEDELLIN
9:00-10:00			
10:00 - 11:00			
11:00 - 12:00			
12:00 - 13:00		ALMUERZO (se sirve en el puesto de trabajo que tienen asignado los participantes)	
13:30- 14:30	Taller cerrado con TODA LA DELEGACION de empresas chilenas para entregar información sobre el mercado colombiano <b>Cámara de Comercio, Sede Chapinero</b>	RUEDA DE NEGOCIOS <b>Cámara de Comercio, Sede Chapinero</b>	
14:30 - 15:30			
15:30 - 16:00			
16:00 - 17:00	Talleres Cerrados Sectoriales <b>Cámara de Comercio, Sede Chapinero</b>		
17:00 - 18:00			
18:00 - 19:00			
19:00 - 20:00		Lanzamiento de la marca sectorial CINEMA CHILE <b>CINEMANIA</b>	
20:00 - 21:00			

## 2. Relaciones comerciales Chile-Colombia

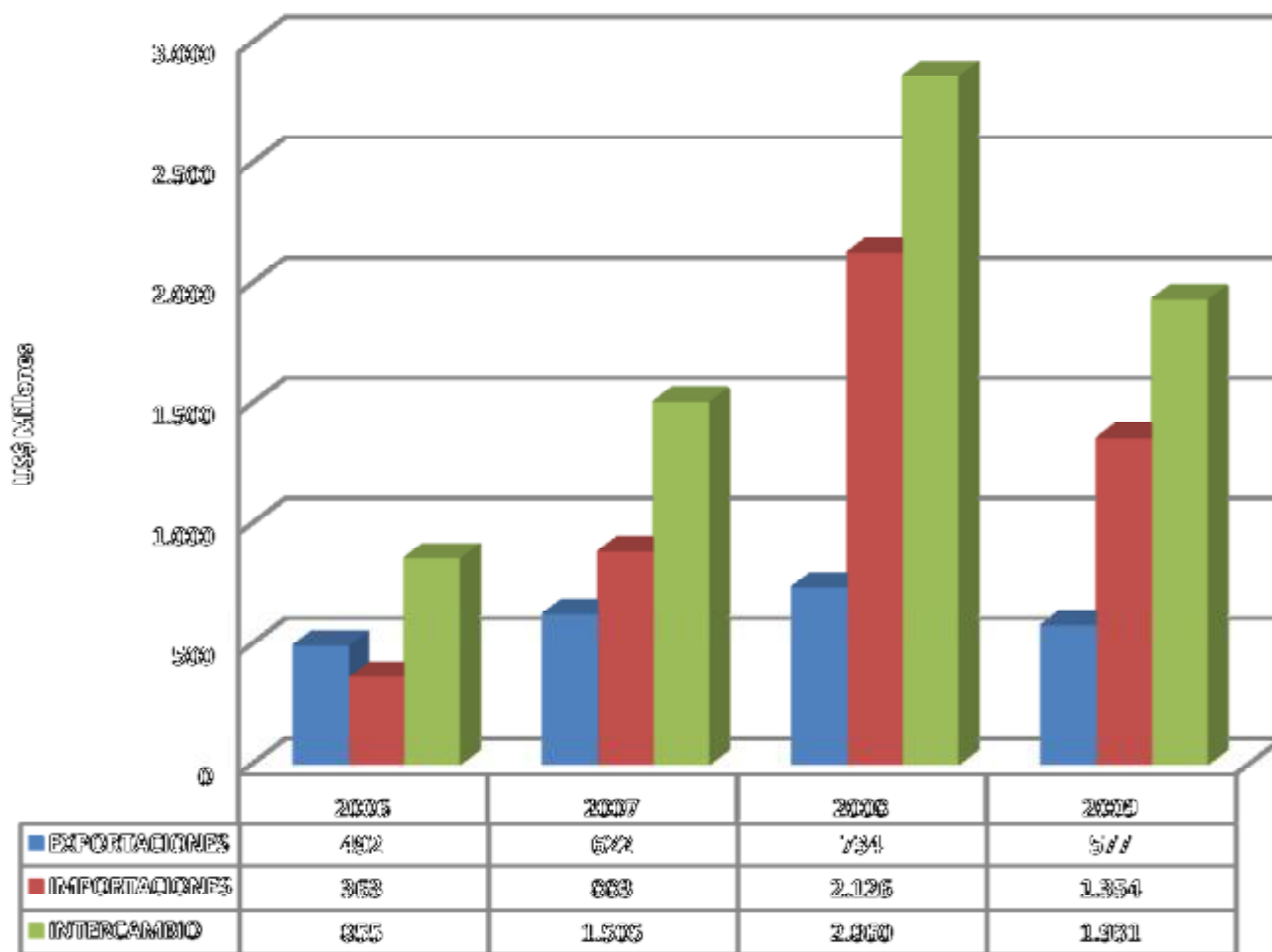
pro|CHILE  
35 años

  
Chile  
Sorprende, siempre.

# Marco jurídico

- **TLC:** Establecimiento de medidas en materias como inversiones, exportación de servicios y compras públicas, entre otras.
- **Doble tributación:** Reglas para evitar la doble tributación.
- **Reconocimiento de títulos:** Facilidades para que chilenos y colombianos ejerzan su profesión.
- **Seguridad social:** Reconocimiento de los pagos de seguridad social que se hagan en uno u otro país.

# Comercio Bilateral



Fuente: Dirección

# Comercio Bilateral: Productos

## Exportaciones 2009

No	Producto	Valor US\$	%
1	Manzanas	38.152.665	6,61
2	Celulosa	32.955.607	5,71
3	Servicios	32.756.310	5,67
4	Cátodos de Cobre	25.449.715	4,41
5	Cartulinas	25.177.273	4,36
6	Alambres de cobre	22.595.520	3,91
7	Tableros de madera	21.281.612	3,69
8	Placas, láminas y hojas de plástico	14.514.378	2,51
9	Vinos	13.910.212	2,41
10	Conductores eléctricos de cobre	11.562.673	2
Subtotal		238.355.963	41,3
Otros		339.030.845	58,7
<b>Total</b>		<b>577.386.808</b>	<b>100</b>

## Importaciones 2009

No	Producto	Valor US\$	%
1	Petróleo	673.931.736	49,8
2	Carbón	357.122.209	26,4
3	Azúcar	64.186.870	4,7
4	Acumuladores eléctricos	14.449.407	1,1
5	Los demás medicamentos	11.877.276	0,9
6	Preparaciones y conservas de atún	10.420.516	0,8
7	Grasas y aceites vegetales	7.711.450	0,6
8	Artículos de higiene	6.916.348	0,5
9	Poliestireno de alto impacto	6.819.366	0,5
10	Caramelos sin cacao	6.579.872	0,5
Subtotal		1.160.015.050	85,6
Otros		194.537.281	14,4
<b>Total</b>		<b>1.354.552.331</b>	<b>100</b>

Fuente: Dirección

# Exportaciones chilenas de servicios



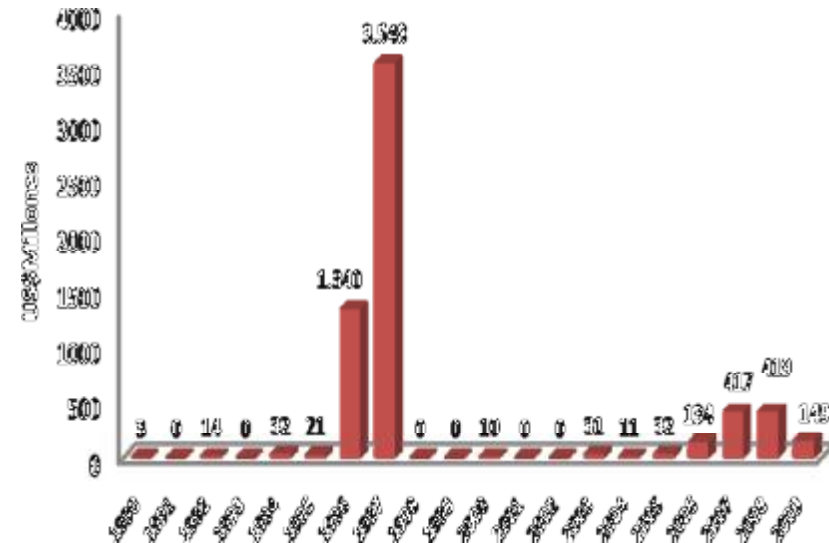
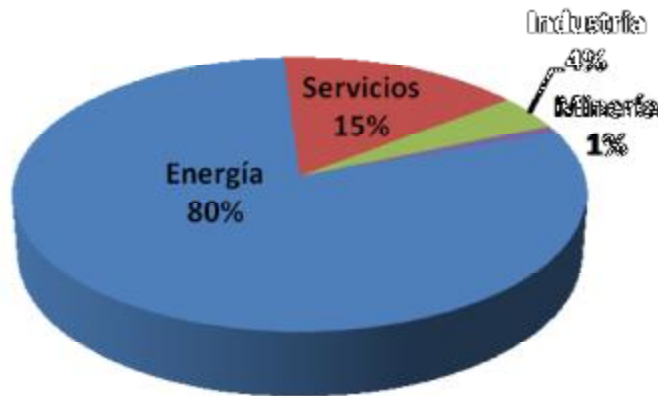
Fuente: Direcon

# Servicios exportados

Código	Descripción del Servicio	2008	2009	%
10800015	Servicios de telecomunicaciones de portadores (carrier internacional) para llamadas telefónicas internacionales con destino a un operador de telefonía local.	2.115.773	7.528.386	23,0
10700070	Servicios de apoyo técnico en Computación e Informática (mantenimiento y reparación), por vía remota (Internet)	2.227.046	6.963.151	21,3
10700060	Servicios de diseño de software original	4.355.959	5.649.884	17,2
11000030	Servicios mantenimiento y reparación de aviones, helicópteros y otros aparatos aéreos.	2.574.274	4.257.113	13,0
10700040	Servicios de parametrización de aplicaciones de software pre-existentes	2.046.975	1.395.915	4,3
10500161	Servicios de asesoría en ingeniería de instalaciones de la minería metálica extractiva distinta del cobre	2.534.511	1.176.685	3,6
10700090	Servicios de suministro de aplicaciones computacionales en línea, vía Internet	1.223.806	1.155.706	3,5
10600010	Servicios de administración de empresas mineras	0	859.911	2,6
10500090	Servicios de asesoría en tecnologías de la información	796.781	838.525	2,6
11200020	Servicios de diseño gráfico	0	375.248	1,1
	SubTotal		30.200.524	92,2
	Otros		2.555.484	7,8
	<b>Total</b>		<b>32.756.008</b>	<b>100</b>

Fuente: Direcon

# Inversiones chilenas en Colombia



- **Cuarto destino de las inversiones chilenas en el mundo:** US\$ 6.381 millones

- Dos etapas:

- I. Inversiones en energía (1994 – 1997): Adquisición de generadoras y distribuidoras

- II. Inversiones en servicios (2006 – 2009): Ingreso de empresas de *retail*

# Inversiones chilenas en Colombia

- Más de 50 empresas con presencia en sectores tan disimiles como:
  - Energía
  - Forestal
  - Laboratorios farmacéuticos
  - Agroindustria
  - Desarrollo de software
  - Servicios de transporte aéreo y marítimo
  - Postproducción de comerciales
  - Servicios legales
  - Metalmecánica
  - Grandes superficies
  - Servicios de ingeniería
  - Inmobiliarias

### 3. Situación actual de la economía colombiana

# Variables Macroeconómicas y Proyecciones

	2009	2010	2011
PIB	0,1	2,1	3,6
Demanda			
Consumo Privado	0,3	1,4	4,0
Consumo Público	2,1	2,3	2,4
Inversión Total	-6,7	2,1	3,3
Exportaciones	-5,5	1,7	4,1
Importaciones	-7,8	0,2	3,8
Sectores			
Agropecuario	0,3	1,8	3,1
Minero	9,1	7,5	6,8
Industrial	-7,5	1,9	3,8
Construcción	8,2	1,1	3,1
Comercio	-3,1	2,2	4,5
Servicios	1,3	2,1	3,1

Fuente: Fidecra/CEA

## Datos 2010

Baja tasa de inflación: Según información del Departamento Nacional de Estadísticas de Colombia, la inflación para el año 2010, hasta julio, es del 2,42%. Según el Banco de La República, la meta para este año cercana al 4%.

Aumento en el nivel de Inversión Extranjera Directa (IED): De acuerdo a información del Banco de la República, entre los meses de enero y junio la IED creció un 8% frente al mismo periodo del 2009, pasando de 4.076 millones de dólares a 4.408 millones de dólares. Cabe resaltar que la inversión en hidrocarburos y minería representa el 87% del total invertido.

Incremento en las exportaciones: Durante el primer semestre de 2010, se registraron exportaciones por US\$19.249 millones, monto superior en 24,3% al observado en el mismo período de 2009.

## Datos 2010 (2)

Incremento en las importaciones: Durante los seis primeros meses de 2010, las importaciones presentaron un aumento de 17,5%, al pasar de US\$15.574 millones CIF a US\$18.296 millones CIF.

Tendencia revaluacionista de la moneda: La presión que ejerce el ingreso de dólares, a través de la inversión extranjera y las exportaciones de commodities, han generado una tendencia revaluacionista del peso, la cual se ve reflejada en una revaluación del 10,22% en lo corrido del año.

Incremento en el desempleo: De acuerdo a información del Departamento Nacional de Estadísticas – DANE, la tasa de desempleo en Colombia alcanzó en junio pasado el 11,6%, mientras el promedio del trimestre abril-junio llegó al 12,0%. Esta cifra es superior en 0,2 puntos a la registrada el mismo mes de 2009.

# Estabilidad política, económica y jurídica

- **Consenso en temas macro:** El desempleo, la previsión y la seguridad social, combatir la pobreza, atraer inversión extranjera.
- **TLC y Acuerdo Tributación:** Existen reglas claras y mecanismos de solución de controversias.

# Incentivos a inversionistas

- **Zonas Francas :**
  - Zona Franca Permanente y Zona Franca Uniempresarial.
  - 15% de impuesto sobre la renta y posibilidad de vender en mercados locales.
- **Contratos de Estabilidad Jurídica:**
  - Duración entre 3 y 20 años.
  - Exención de renta por 20 años en varios sectores.

## 5. Algunos *tips*

# Protocolo

- La forma de saludo, tanto para hombres como mujeres es el apretón de manos.
- Después de los saludos se hacen preguntas de cortesía acerca del viaje, la salud, referencias a personas amigas, etc.
- En el interior del país, especialmente en Bogotá, el trato es muy formal (debe utilizarse el “usted”), mientras que en la costa es más informal (generalmente, se usa el “tú”).
- Durante las negociaciones se suele servir café colombiano. Conviene tomarlo y alabar su calidad, ya que tiene fama de ser uno de los mejores del mundo
- No debe tomar como extraño el que sea requisado a la entrada de los edificios por guardias de seguridad privada, si bien es un procedimiento dispendioso, busca generar tranquilidad a las personas.

pro|CHILE  
35 años



**!GRACIAS!**

35 años